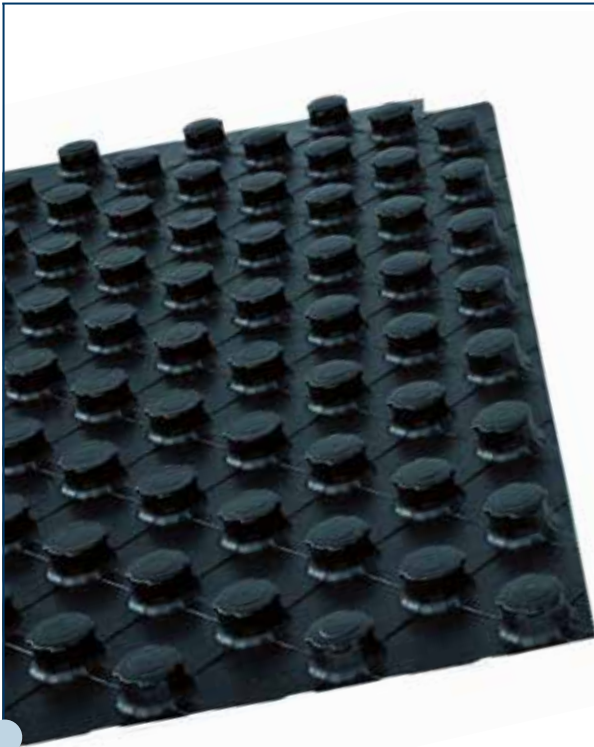


# HENCO FLOOR PLUS

## UFH-COMBITOP



### Descrizione:

Pannello isolante in polistirene espanso sinterizzato, con nocche ad incastro e pellicola superficiale in polistirene di spessore 0,6 mm.

Il pannello codice UFH-COMBITOP00 non ha l'isolamento in EPS, ma è costituito esclusivamente da una pellicola di spessore 1 mm.

### Interasse di posa:

Multipli di 50 mm.

### Diametro dei tubi utilizzabili:

16 e 17 mm.

### Plus:

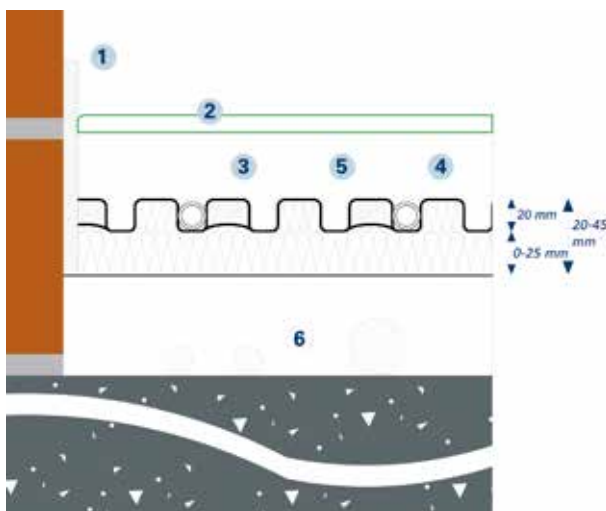
Il vasto range di altezze disponibili rende la gamma HENCO FLOOR PLUS flessibile ed adatta ad ogni esigenza di installazione, con spessori di pannello isolante da 0 a 25 mm.

### Posa:

È un sistema di riscaldamento a pavimento in cui il tubo viene posato su un pannello bugnato. Il sistema si installa velocemente e non richiede l'uso di attrezzature speciali. È fondamentale che il pannello venga posato su di una superficie completamente piana.

È possibile applicare una lastra isolante piana sotto il pannello, per garantire i valori di resistenza termica previsti in progetto.

### Schema di posa:



### Legenda:

- 1 Striscia isolante perimetrale
- 2 Finitura per pavimenti
- 3 Massetto
- 4 Tubo per riscaldamento a pavimento
- 5 Pannello prestampato con nocche
- 6 Sottofondo in CLS alleggerito

## Dati tecnici:

Descrizione	U.M.	UFH-COMBITOP00	UFH-COMBITOP11	UFH-COMBITOP20	UFH-COMBITOP25	UFH-COMBITOP30	UFH-COMBITOP40	UFH-COMBITOP50
Coefficiente di conduttività termica $\lambda$	W/mK	-	0,034	0,034	0,034	0,034	0,034	0,034
Resistenza termica Rd secondo EN1264:3	m <sup>2</sup> K/W	0,00	0,42	0,75	0,84	0,99	1,28	1,58
Resistenza a flessione	kPa	-	250	250	250	250	250	250
Resistenza a compressione al 10% di deformazione	kPa	-	200	150	150	150	150	150
Spessore totale	mm	20	31	40	45	50	60	70
Spessore isolamento	mm	0	11	20	25	30	40	50
Interasse di posa	mm	50	50	50	50	50	50	50
Spessore film superficiale	mm	1,0	0,6	0,6	0,6	0,6	0,6	0,6
Dimensioni pannello	mm	1450x850	1450x850	1450x850	1450x850	1450x850	1450x850	1450x850
Dimensioni utili pannello	mm	1400x800	1400x800	1400x800	1400x800	1400x800	1400x800	1400x800
Superficie singolo pannello	m <sup>2</sup>	1,12	1,12	1,12	1,12	1,12	1,12	1,12
Diametro tubi utilizzabili	mm	16-17	16-17	16-17	16-17	16-17	16-17	16-17
Dimensioni imballaggio	mm	-	1510x860x280	1510x860x280	1510x860x280	1510x860x280	1510x860x280	1510x860x280
Confezione (in scatole di cartone)	pezzi	-	13	8	8	6	5	4
Confezione (foglio singolo)	m <sup>2</sup>	-	14,56	8,96	8,96	6,72	5,60	4,48

## Voce di capitolato:

Pannello bugnato HENCO FLOOR PLUS, in polistirene espanso, conforme alla normativa EN 13163, autoestinguente (reazione al fuoco in base a EN13501-1: Euroclasse E), esente da CFC, provvisto superficialmente di una robusta pellicola rigida in polistirene di spessore 0,6 mm (EN 1264-4 paragrafo 4.2.3) accoppiata al pannello isolante. Le bugne superficiali hanno una speciale sporgenza blocca tubo e consentono la posa del tubo con interasse di 50 mm. La giunzione fra i pannelli è realizzata per mezzo di speciali bugne perimetrali maschio/femmina con sovrapposizione delle stesse.

## Caratteristiche tecniche:

Coefficiente di conducibilità termica dichiarata: 0,034 W/mK [EN 13163]

Resistenza a compressione al 10 % di deformazione: 150 kPa [EN 826]

Resistenza a flessione: 250 kPa [EN 12089]

Denominazione secondo EN13163: EPS-EN 13163-T1-L1-W1-S1-P3-DS(N)5-DLT(1)5-BS250-CS(10)150

### Codice UFH-COMBITOP00:

Spessore isolante/totale 0/20 mm; resistenza termica dichiarata secondo EN 1264-3: 0,00 m<sup>2</sup>K/W; confezione da 1,12 m<sup>2</sup>.

### Codice UFH-COMBITOP11:

Spessore isolante/totale 11/31 mm; resistenza termica dichiarata secondo EN 1264-3: 0,42 m<sup>2</sup>K/W; confezione da 14,56 m<sup>2</sup>.

### Codice UFH-COMBITOP20:

Spessore isolante/totale 20/40 mm; resistenza termica dichiarata secondo EN 1264-3: 0,75 m<sup>2</sup>K/W; confezione da 8,96 m<sup>2</sup>.

### Codice UFH-COMBITOP25:

Spessore isolante/totale 25/45 mm; resistenza termica dichiarata secondo EN 1264-3: 0,84 m<sup>2</sup>K/W; confezione da 8,96 m<sup>2</sup>.

### Codice UFH-COMBITOP30:

Spessore isolante/totale 30/50 mm; resistenza termica dichiarata secondo EN 1264-3: 0,99 m<sup>2</sup>K/W; confezione da 6,72 m<sup>2</sup>.

### Codice UFH-COMBITOP40:

Spessore isolante/totale 40/60 mm; resistenza termica dichiarata secondo EN 1264-3: 1,28 m<sup>2</sup>K/W; confezione da 5,60 m<sup>2</sup>.

### Codice UFH-COMBITOP50:

Spessore isolante/totale 50/70 mm; resistenza termica dichiarata secondo EN 1264-3: 1,58 m<sup>2</sup>K/W; confezione da 4,48 m<sup>2</sup>.

## Componenti del sistema:

UFH-COMBITOPxx	Pannello Henco Floor Plus	UFH-22017	Curva di sostegno 90°
UFH-ISO	Lastra piana da posare sotto il pannello (opzionale)	UFH-ADN10	Additivo fluidificante per massetti tradizionali
UFH-UP-CUP	Clip per pannelli con nocche	UFH-RAS	Rete elettro saldata antiritiro massetto
UFH-22010	Clip perfissaggio nocca su nocca	UFH-RAS-FV	Rete in fibra di vetro antiritiro massetto
UFH-21100	Giunto di dilatazione perimetrale adesivo	UFH-FIBRE	Fibre polimeriche per massetto
UFH-FOIL-N	Foglio in polietilene	UFH-SILENT	Materassino fonoassorbente
UFH-DP200	Giunto di dilatazione con supporto adesivo	UFH-SIL-NAS	Nastro adesivo per materassino fonoassorbente
UFH-DH40	Guaina di protezione	UFH-FLUID-F	Fluido anticorrosivo ed antialga

## Cappellotto S.r.l.

Via Interporto Centro Ingrosso, 37 (A2-19)  
33170 Pordenone (PN)  
PIVA - C.F. 01650790932

Tel. +39 0434 360051  
Fax. +39 0434 368865  
e-mail: info@cappellottosrl.com

Seguici su  
Facebook  
cappellottosrl

